



湖南精城特种陶瓷有限公司  
HUNAN KINGCERA ENGINEERING CO.,LTD.



# 精城特瓷

值得信赖的设备防磨专家



(管道)

精城拥有多种标号的耐磨陶瓷，可以轻松解决各种工况条件下的设备磨损问题。

材料标号	名称	体积密度 g/cm <sup>3</sup>	洛氏硬度 HRA	维氏硬度 Hv10	抗弯强度 Mpa	抗压强度 Mpa	磨损体积 cm <sup>3</sup>	断裂韧性KIC (Mpa.m <sup>1/2</sup> )	应用范围
92	普通氧化铝陶瓷	≥3.5	≥83	≥800	250	800	≤0.06	≥3.2	气力输送粉体设备
K92	微晶氧化铝陶瓷	≥3.7	≥85	≥1100	300	1200	≤0.03	≥3.2	气力输送粉体设备
K95E	高纯低钠氧化铝陶瓷	≥3.75	≥85	≥1100	300	1250	≤0.03	≥3.4	气力输送高磨损粉体设备
K95	精细白色氧化铝陶瓷	≥3.8	≥85	≥1200	320	1300	≤0.03	≥3.5	气力输送高磨损粉体设备
K95P	精细红色氧化铝陶瓷	≥3.8	≥85	≥1300	300	1350	≤0.03	≥4.0	气力输送高磨损粉体设备
K99	超耐磨氧化铝陶瓷	≥3.9	≥90	≥1500	350	1500	≤0.02	≥4.0	较大块状物料输送设备
ZTA	增韧氧化铝陶瓷	≥4.15	≥90	≥1400	450	2500	≤0.01	≥5.5	高冲击大块物料输送设备

橡胶性能指标要求

项目	指标	单位	要求
拉伸强度	≥15	MPa	
伸长率	≥2.5	%	
撕裂强度	≥500	N/mm	
硬度	≤750	邵氏A	

耐磨陶瓷片与金属粘接

粘合剂	颜色	固含量 %	粘度 Pa.s	耐温 °C	橡胶与金属剥离强度	应用范围
粘合剂 (CJZ-W150)	白色	3~12	≤150	≤150	≥15	低温
粘合剂 (CJZ-W350)	红色	3~12	≤350	≤350	≥2.5	高温
粘接型 (CJZ-W500)	红色	3~12	≤500	≤500	≥2.5	螺柱
型 (CJZ-W750)	红色	3~12	≤750	≤750	≥2.5	螺柱焊接

瓷橡胶复合衬板与金属粘接用粘合剂 (CXJZ-BJ) 性能指标

项目名称	固含量 %	粘度 Pa.s	耐温 °C	橡胶与金属剥离强度	应用范围
粘合剂 (CXJZ-BJ)	≥18	≥2.5	≤100	48h N/2.5cm <sup>2</sup>	耐磨陶瓷



## 螺柱焊型耐磨陶瓷管道

将增韧处理的耐磨陶瓷通过先进的螺柱焊工艺焊接在钢管内壁，形成坚

### 产品特点

- **超耐磨**：采用优质陶瓷，硬底达到HRA85以上，至少延长设备使用寿命10倍；
- **超抗冲击（非常关键）**：采用了获得国家科技进步三等奖的配方，精细研磨加工粉体。独特的晶体生长结构使陶瓷获得理想微观结构的力学性能；
- **耐高温**：可以长期在0℃-500℃运行，一般输料系统均可满足；
- **防脱落（非常关键）**：每块陶瓷都有高强度高耐磨螺栓穿过陶瓷焊接在底部钢板，配合强力粘胶粘接，确保不脱落。





## 整体耐磨陶瓷管道

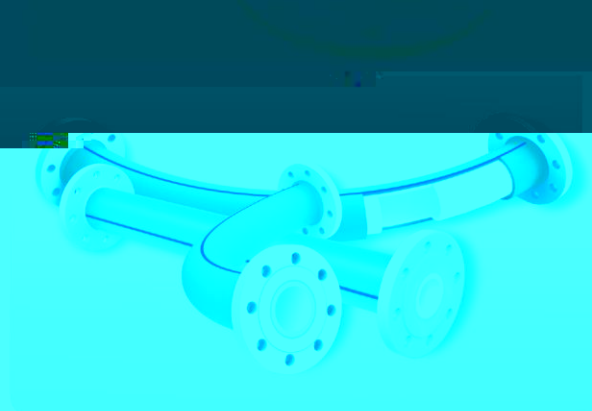
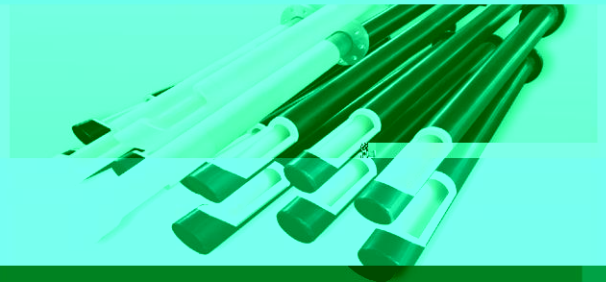
### 适用范围

石灰石输送、矿粉输送、物料气力输送

为综合各种材料优点，精心研制的陶瓷、金属衬里管道，耐磨损、耐腐蚀、耐高温。此产品可根据客户需要定制生产。

### 产品特点

- **耐磨损**：同等条件下，比普通管道耐磨10倍；
- **耐腐蚀**：内衬无缝陶瓷管以及无机粘合剂可抵抗酸碱腐蚀；
- **耐高温**：可以长期在750℃运行，可以满足大部分工况；
- **抗冲刷**：可抵抗较大颗粒物料冲刷而不破碎；
- **内外壁光滑，气流通畅**：平滑的表面使物料可以自由通过而不发生挂料和堵料的情况；
- **容易安装**：比普通管道轻1/3，容易搬运，更容易安装；
- **减少维护**：超强的耐磨性减少检修频次；



## 拼接贴片耐腐蚀管道



01

耐腐蚀、使用寿命长、安装方便

02

重量轻、易安装

03

性价比高、节约成本

04

重量轻、易安装

05

耐腐蚀、使用寿命长

06

重量轻、易安装



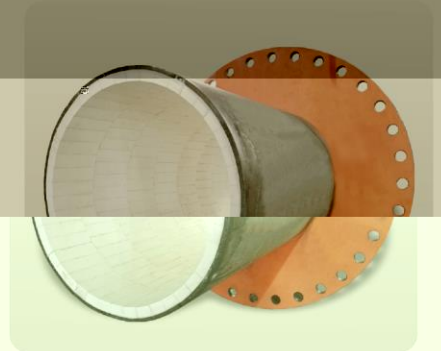
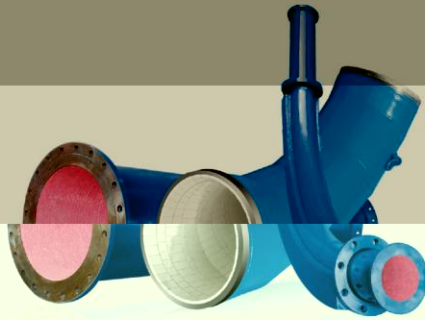
07

重量轻、易安装



### 适用范围

- 尾气处理 石灰石输送
- 煤粉输送 矿粉输送
- 飞灰处理 粮食输送
- 矿渣输送 炉渣输送
- 水泥输送 河砂输送



### 产品构造

采用耐高温强力粘  
胶将陶瓷片粘贴拱接在  
管道内壁，经固化后形  
成牢固防磨层。可以根  
据客户需要定制生产。

